

ERFOLGE

Newsletter 02/2018

Wir könnten den Erfolg von integrAIDE rein quantitativ ausdrücken, als prozentuale Vermittlungsquote etwa oder als volkswirtschaftliche Kosten-/Nutzenrechnung. Viel wichtiger ist aber, was hinter diesen Zahlen steht: die Geschichte gelungener Integration.

Die Job Coaches begleiten Geflüchtete persönlich und individuell von den ersten Schritten bis zur erfolgreichen Integration in Arbeit – nach der Flucht ein unschätzbar wichtiges Zeichen. Mithilfe der Job Coaches leisten auch Unternehmen ihren Beitrag zur Integration, wenn sich neue Mitarbeiter trotz fremder Kultur oder Sprache gut einfügen können. Diese qualitative Komponente der Integration ist mindestens genauso wichtig: Wenn das Vertrauen stimmt, ist vieles möglich. Deswegen setzt integrAIDE alles daran, das Job Coach-Konzept so persönlich und individuell aufzubauen, wie es die Geflüchteten sind, die wir betreuen.



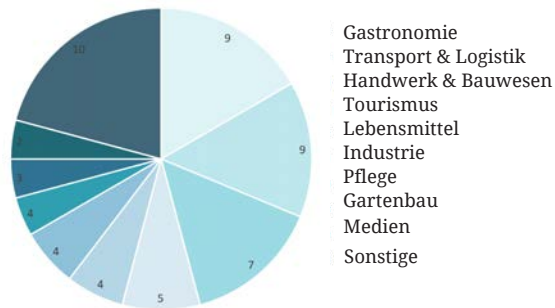
ERGEBNISSE

Diversität in der Arbeit

Unsere ersten Projekte belegen: Das Job-Coach-Konzept funktioniert. Und das nicht nur für einige wenige Branchen, die viele ungelernte Arbeitskräfte brauchen. Die 65 Geflüchteten, die die Job Coaches bisher in Arbeit vermittelt haben und noch immer vor Ort betreut werden, sind in insgesamt zehn verschiedenen Branchen untergekommen. Darunter findet sich das klassische Handwerk genauso wie die Medienbranche, die Landwirtschaft ebenso wie die Logistik.

So zeigt sich, dass mit den Geflüchteten verschiedenste Fähigkeiten nach Deutschland gekommen sind, und es sich lohnt, sie mit intensiver Betreuung an die passende Stelle zu vermitteln.

IN WELCHE BRANCHEN VERMITTELT INTEGRAIDE?



PROZESSE

Geflüchtete mit dem Arbeitsmarkt vertraut machen

Auf dem Weg zu einer neuen Arbeit gehen Job Coaches und Geflüchtete gemeinsam verschiedene Schritte. Die Fähigkeiten müssen analysiert, der Arbeitsmarkt sondiert, Bewerbungsunterlagen geschrieben und Behörden und Unternehmen kontaktiert werden. Um das alles zu verstehen, braucht es etwas Anlaufzeit – besonders in einer fremden Sprache, in einem fremden Land. Deshalb dauert bei manchen Geflüchteten die Arbeitsvermittlung etwas länger. Aber selbst dann ist die Arbeit der Job Coaches nicht zwecklos. Sie geben den Geflüchteten wertvolles Orientierungswissen, machen sie mit den Regeln des deutschen Arbeitsmarktes vertraut und bauen so Berührungängste ab. Das ist die Grundvoraussetzung, damit es in der Zukunft klappen kann.

STAND DER VERMITTLUNGEN IN 3 STÄDTEN *

	Alzenau	Schermbeck	Würzburg
Erstgespräch	60	45	93
Berufsorientierung	35	33	51
Bewerbungsunterlagen			
Bewerbungsgespräch	26	27	23
Behördenkontakt			
Arbeitsvertrag	25	23	9
Nachbetreuung	24	22	8
Gesamt	27 Geflüchtete seit 06.2016	23 Geflüchtete seit 12.2016	15 Geflüchtete seit 02.2017

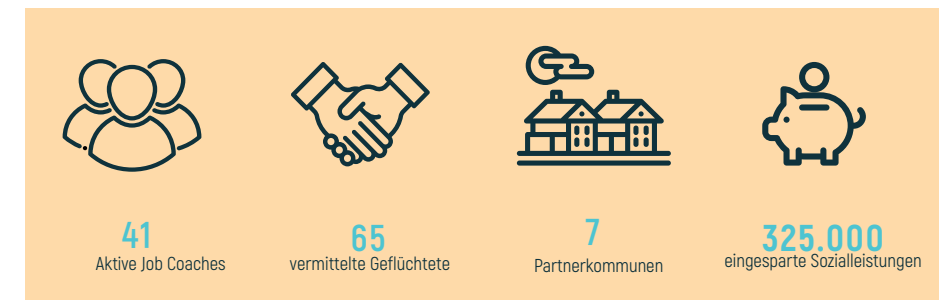
*Die Projekte in Warburg und Hamminkeln sind erst vor kurzem gestartet und in dieser Aufstellung noch nicht berücksichtigt.

NETZWERK

Netzwerke für die Zukunft: Die Intelligenz der Vielen.

Lösungen für komplexe gesellschaftliche Probleme finden sich, wenn viele Akteure ihre verschiedenen Fähigkeiten bündeln. Deswegen hat integrAIDE von Anfang an auf den Netzwerkgedanken gesetzt. Wir schaffen neue Verbindungen zwischen uns, integrAIDE, unsere Partnern, lokalen Institutionen wie Behörden, zivilen Initiativen und Vereinen, Verbänden, Kammern, Unternehmen und, nicht zu vergessen, den Bürgern, die voller Elan ehrenamtlich als Job Coach arbeiten. Wie Bausteine lassen sich ihre Kompetenzen und Ressourcen je nach Bedarf neu zusammensetzen. Schon bei unseren Pilotprojekten in Alzenau, Schermbeck und Würzburg hat sich dieses Modell als wertvoller Erfolgsfaktor herausgestellt.

Dabei steht das Team für uns immer im Vordergrund. Jeder Unterstützer des Projektes, ob Job Coach vor Ort oder Geldgeber, trägt dazu bei, Erfolgsgeschichten für Geflüchtete und Unternehmen zu schreiben.



Auszeichnungen

integrAIDE hat zwar keine großen Ressourcen – aber eine große Idee. Das sehen auch die Juries diverser Gründerwettbewerbe und Förderinstitutionen so, die integrAIDE mit Startkapital und Publicity weitergeholfen haben. Hervorzuheben ist dabei, dass darunter sowohl Preise waren, die soziales Engagement würdigen, als auch solche, die unser wirtschaftliches Konzept und unser Geschäftsmodell auszeichnen. So zeigt sich, dass beides Hand in Hand gehen kann. Dank dieser Preise bekommt nicht nur integrAIDE selbst, sondern das Thema der Arbeitsvermittlung Geflüchteter wichtige Aufmerksamkeit.

